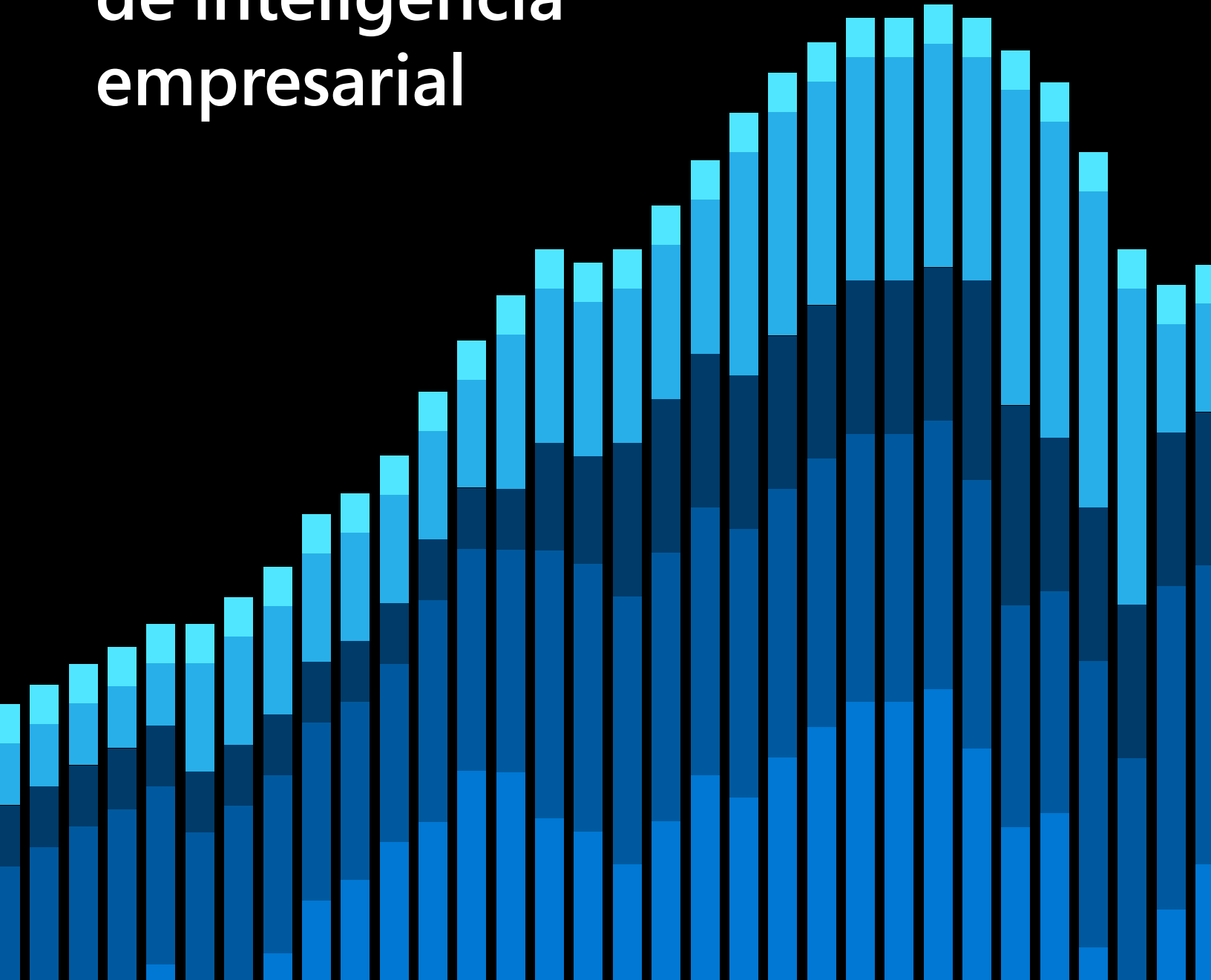
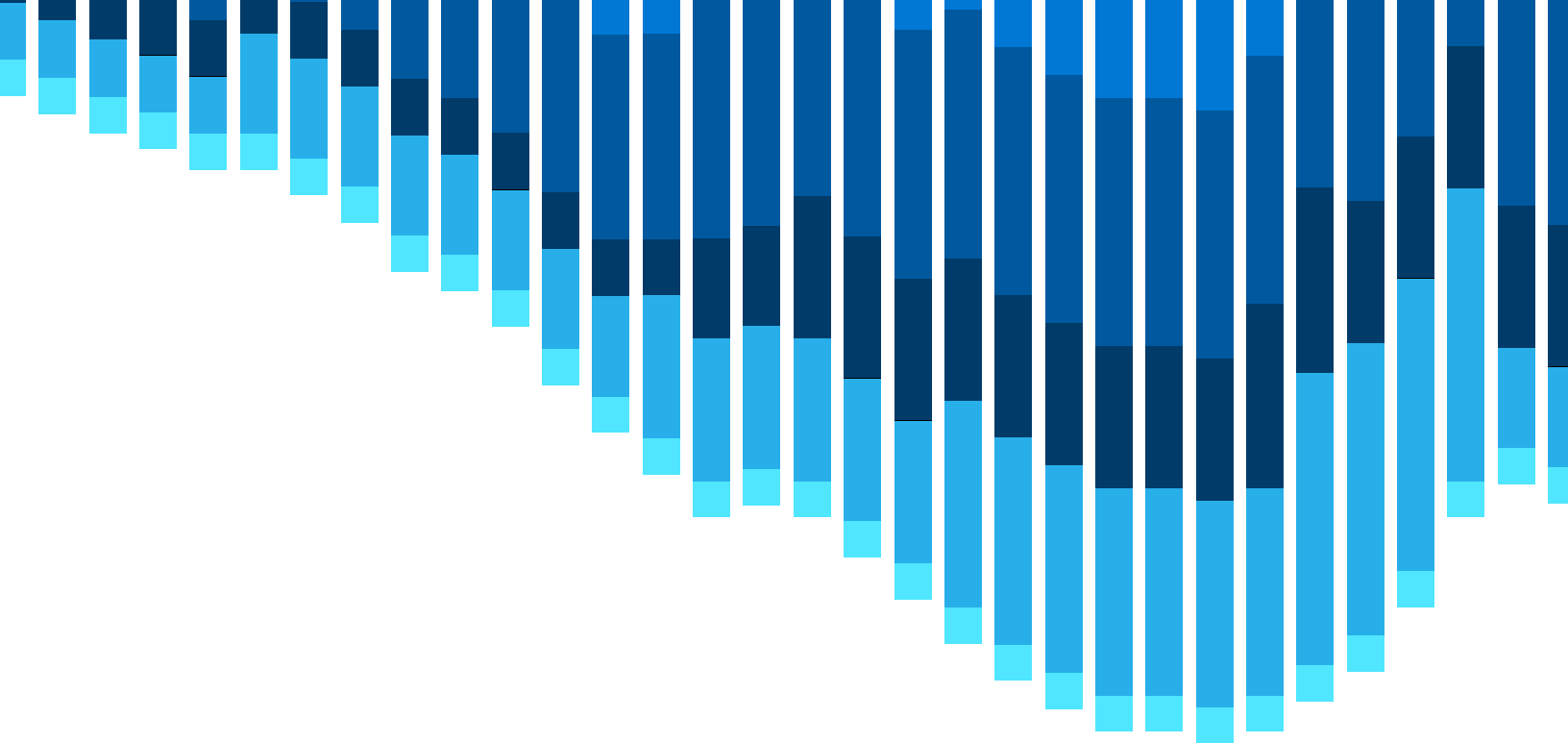


Cuatro maneras de maximizar sus inversiones de inteligencia empresarial





01 /

Sacar el máximo partido de sus inversiones en datos **3**

02 /

Impulsar la innovación corporativa con la migración de datos **4**

03 /

Unificar sus datos en una única plataforma **7**

04 /

Llevar la información de datos a todos **12**

05 /

Conectar los análisis de datos y la rentabilidad **15**

© 2019 Microsoft Corporation. Todos los derechos reservados.

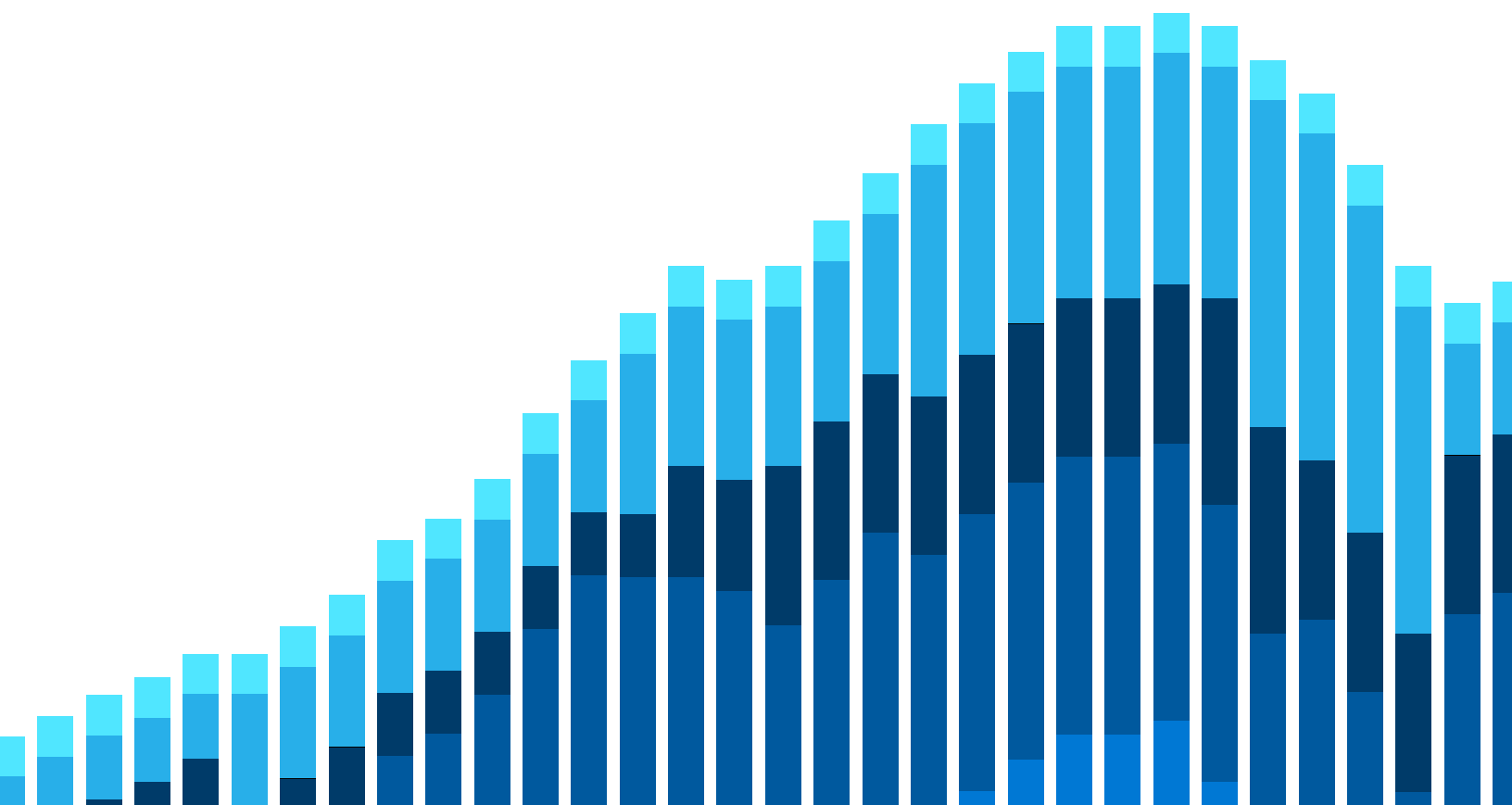
Este documento se entrega "tal cual". La información y las opiniones expresadas en este documento, incluidas las direcciones URL y otras referencias a sitios web de Internet, están sujetas a cambios sin previo aviso. Usted asume el riesgo de usarlo. Este documento no le otorga derecho legal alguno a ningún aspecto de propiedad intelectual de ninguno de los productos de Microsoft. Puede copiar y usar este documento para uso interno como material de consulta.

Sacar el máximo partido de sus inversiones en datos

En el mundo actual impulsado por los datos, las organizaciones como la suya están impulsando los esfuerzos para maximizar las inversiones en datos a fin de tener el mayor impacto empresarial posible. Esto puede incluir la implementación de seguridad de datos, la unificación de silos de datos y la entrega de análisis en tiempo real en toda la organización.

A medida que considere sus datos en el futuro, explore la forma en que empresas como la suya resolvieron sus desafíos de análisis de datos.

Impulsar la innovación corporativa con la migración de datos



Daimler AG ahora paga un 30 % menos por almacenamiento

con
5 veces
la capacidad.¹



Ya ha invertido en el análisis de datos. Innovar sus capacidades de datos cambia su enfoque para actualizar los procesos, las personas y los entornos actuales. También tiene más tiempo para lidiar con problemas de datos de toda la industria, como regulaciones internacionales, seguridad de datos y silos de datos.

Todas las empresas, independientemente del tamaño, tienen inversiones en retención y análisis de datos. Tal vez sus desafíos son similares a Daimler AG, una corporación automotriz que ya cuenta con soluciones de datos locales implementadas. O bien, puede que empiece con datos en Tableau o Power BI y desee que sus datos corporativos ofrezcan más valor.

¿Dónde empieza a modernizar y migrar sus inversiones a la nube? Para Daimler AG, la primera consideración era asegurarse de que cualquier estrategia de innovación satisficiera las políticas de seguridad corporativa y de protección de datos, al tiempo que permitiera el acceso a todas las unidades de negocio.

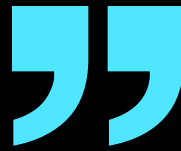
¹ Daimler AG: transformación digital con Big Data e inteligencia artificial. Microsoft. 20 de febrero de 2019-
<https://customers.microsoft.com/story/daimler-extollo-azure-hdinsight-sql-database-key-vault-lake-store-analytics-automotive-germany-en>

Además de abordar los requisitos de seguridad corporativos con acceso cifrado y basado en permisos, Daimler AG utilizó la nube para impulsar la innovación en el análisis de datos a través de las propiedades globales. Al migrar de una solución local a servicios basados en la nube se amplió el análisis de datos a un público mundial.

Beneficios clave²

- Pronosticó **60 %** menos incidentes de seguridad en la nube pública hasta 2020
- Pronosticó **un tercio** menos fallas de seguridad para 2018

² Liderazgo de estrategia en la nube. David Mitchell Smith, vicepresidente y miembro de Gartner. Gartner. 2017. https://www.gartner.com/imagesrv/books/cloud/cloud_strategy_leadership.pdf



Una solución [local] no habría ofrecido suficiente flexibilidad. No habría sido más que un callejón sin salida.

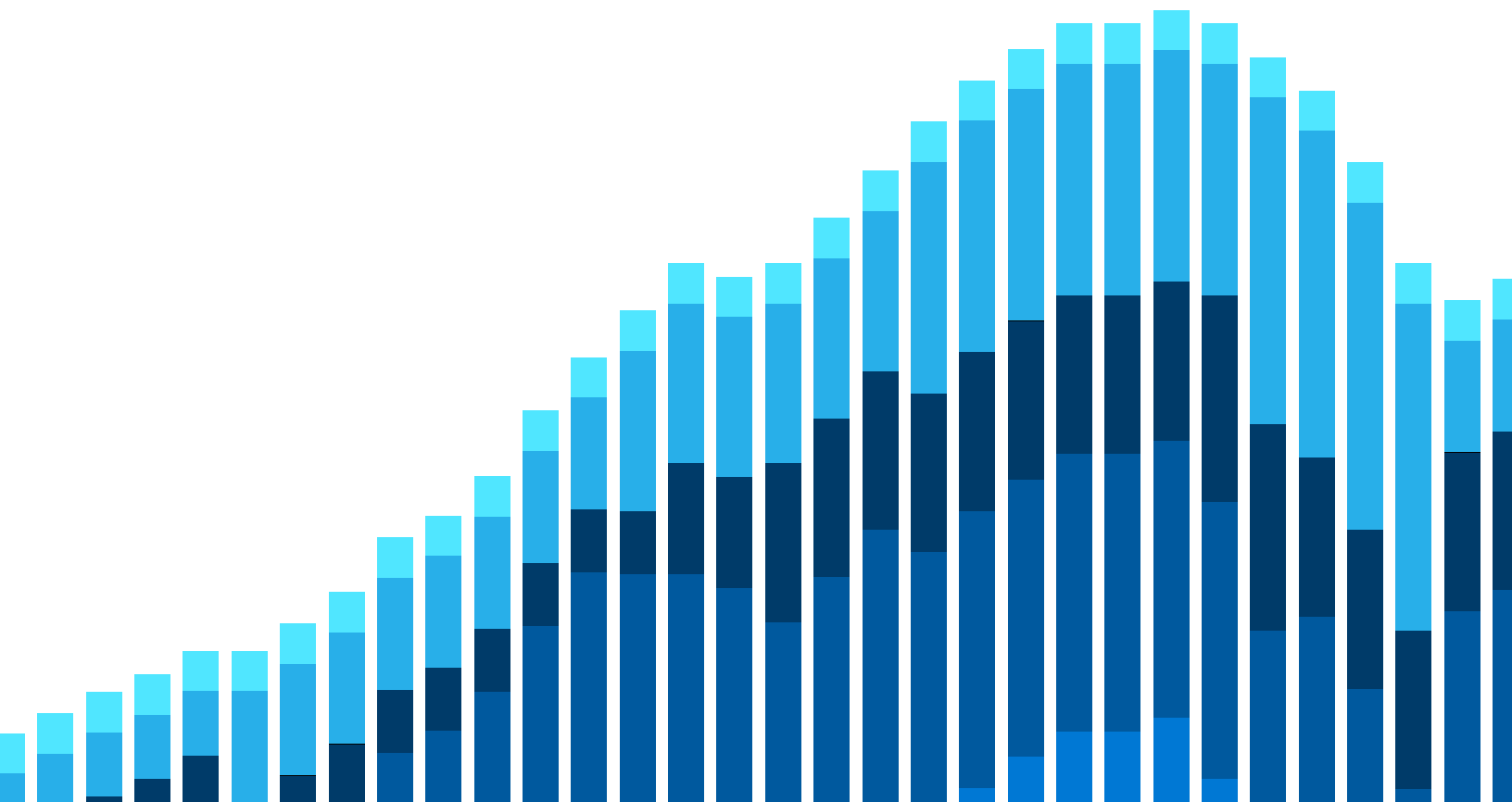
Habría tardado mucho en implementarla y también habría sido demasiado costosa. Una solución en la nube es lo que necesitábamos para realizar una implementación global eficiente y eficaz.

— *Guido Vetter, director del centro corporativo de Análisis avanzados de excelencia y Big Data, Daimler AG*



Obtenga más información sobre cómo **Daimler AG** mejoró la seguridad, la privacidad y el alcance del público al migrar a Microsoft Azure.

Unificar sus datos en una única plataforma



El aumento exponencial de los datos que está experimentando proviene de una multitud de fuentes: las bases de datos con errores, las redes sociales y los datos de sensores de fábrica se combinan para impulsar volúmenes de datos estructurados, semiestructurados y no estructurados.

¿Cómo puede utilizar mejor sus inversiones? La respuesta es combinar todas sus fuentes de datos dispares en una única plataforma, donde sus empleados tengan acceso para acelerar la información sobre sus decisiones diarias.

El éxito corporativo conlleva fusiones y adquisiciones, nuevos productos, comentarios de los clientes y expansión geográfica: todo ello impulsa flujos de datos, repositorios y silos. Al aprovechar los años de éxito empresarial, tanto Newell Brands como Anheuser-Busch InBev consolidaron sus datos mediante la unificación de inversiones como

Tableau y Qlik, así como datos distribuidos globalmente en un único repositorio.

Una vez unificadas, sus datos están listos para compartirse y analizarse para impulsar el futuro éxito corporativo.

Beneficios clave³

- Aumento de los conjuntos de datos de clientes que se pueden manejar eficazmente: **10 veces**
- Mejor granularidad de los informes de análisis de datos: **1 día** hasta **15 minutos**

Los datos crecerán hasta

44 ZB

en 2020

1 ZB = 1 billón de GB⁴

³ Un estudio Total Economic Impact™ de Forrester. <https://azure.microsoft.com/mediahandler/files/resourcefiles/8dd5647f-1489-4581-af92-64db1cab2564/Forrester-economic-impact-report-Azure-SQL-Data-Warehouse.pdf>

⁴ Power BI + Azure: Potencie la BI con Azure Data Services. Max Shen, director de marketing de productos, Microsoft. Enero de 2019.



La plataforma de datos digitales con tecnología de Data Lake y SQL Data Warehouse proporciona una respuesta rápida a las consultas a través de millones de filas de datos.

El personal recibe respuestas instantáneas a preguntas que antes habrían tardado días en responder, para que puedan tomar decisiones más rápido, lo que lleva a mejores resultados empresariales.

— *Roberto Pasquier, administrador de TI sénior, Entrega de soluciones, Newell Brands*



Hemos hecho un gran cambio en la forma en que nos conectamos con nuestros clientes.

Antes, bastaba con pegar un afiche en una valla publicitaria y todos lo veían al pasar. Pero ahora cada vez más de nuestros clientes son los millennials y los nativos digitales que están acostumbrados a las redes sociales y esperan una experiencia más personalizada. Mediante el uso de análisis de datos sofisticados, podemos hacer una conexión personal que se destaca en el vasto mar de información que nos inunda a diario. Es un enfoque mucho más específico.

— *Jay Emery, director sénior de Arquitectura global de empresas de TI, Anheuser-Busch InBev*

Anheuser-Busch InBev consolidará
16 centros de datos en



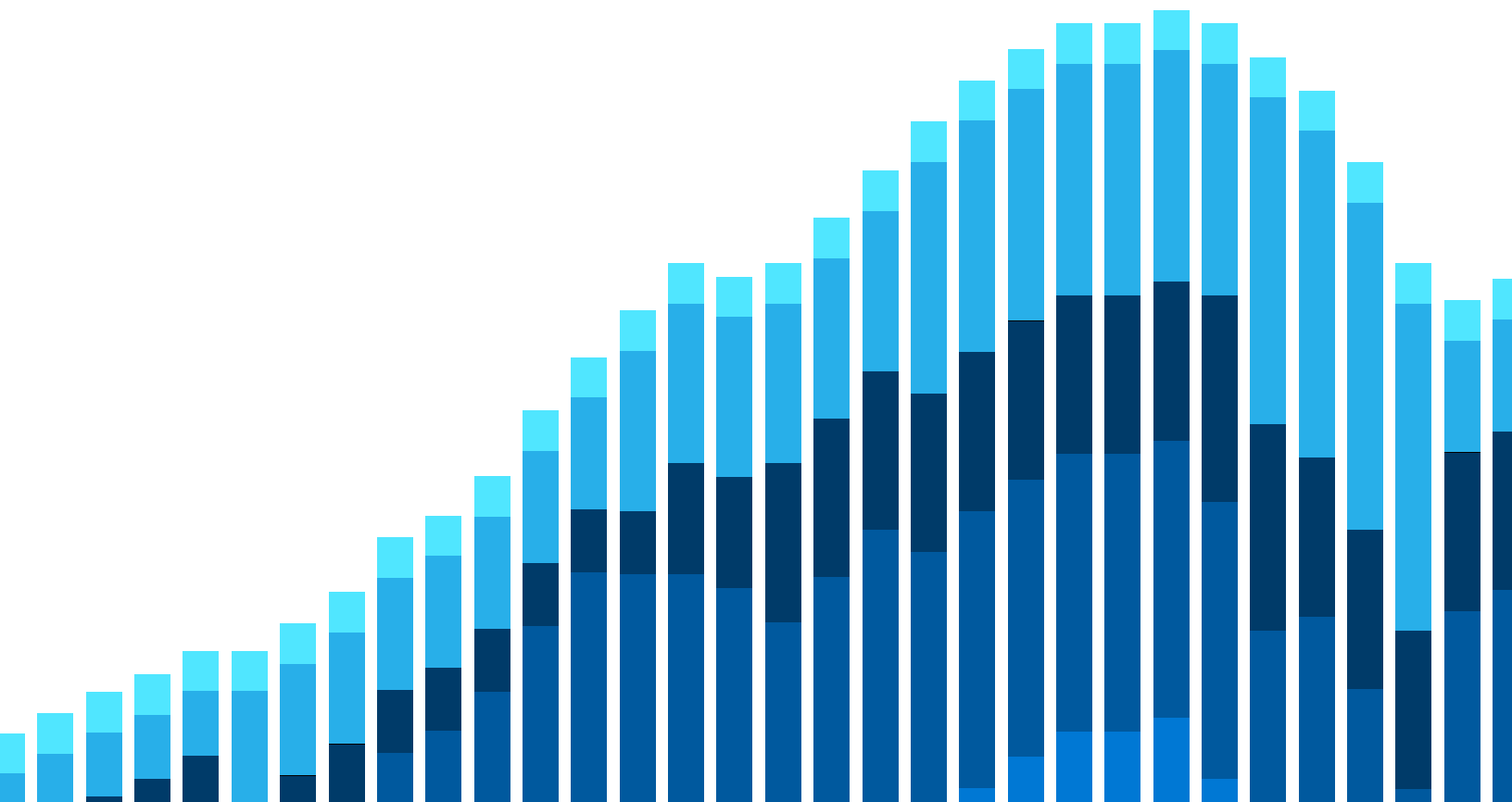
7 instalaciones ubicadas estratégicamente para 2020⁵

⁵ Anheuser-Busch InBev crea soluciones empresariales revolucionarias con Microsoft Azure. Microsoft. 23 de septiembre de 2018. <https://customers.microsoft.com/story/ab-inbev-consumer-goods-azure>



Obtenga más información sobre cómo [Newell Brands](#) y [Anheuser-Busch InBev](#) unificaron sus inversiones globales mediante la consolidación de datos con Azure.

Llevar la información de datos a todos



¿Sus empleados están plenamente facultados para fundamentar sus decisiones en todos los datos corporativos? Poner el análisis de datos a disposición requiere tanto acceso como análisis. Un único repositorio de datos, protegido por permisos basados en cuentas, permite y acelera el acceso a los datos. Una vez habilitado el acceso, los usuarios pueden consultar los datos. Sin embargo, además tendrán que llevar a cabo análisis de datos que impulsen decisiones empresariales acertadas en toda la estructura organizativa.

¿Su empresa mantiene sus datos en uno de los dos extremos: empleados aislados que utilizan Tableau o Power BI, o profesionales de datos capacitados con ciclos limitados? Independientemente de la madurez de sus datos, proporcionar herramientas de análisis y acceso más amplias incrementa los datos y mejora la granularidad de los informes.



Con SQL Data Warehouse y Power BI, podemos proporcionar un análisis de datos de autoservicio potente y personalizable.

Esto ayuda a las personas a pasar de archivos PDF fijos a visualizaciones de datos interactivos que ofrecen más información y mejores respuestas, lo que lleva a mejores resultados empresariales.

— *Anders Reinhardt, director de inteligencia de negocios, Global IT, Coloplast*

Coloplast, una gran empresa de dispositivos médicos, puso los datos a disposición de sus usuarios finales con una herramienta que superaba las soluciones locales anteriores al proporcionar análisis en tiempo real. Esto ayudó a mejorar el análisis, impulsar la innovación de productos respaldados por datos y administrar los datos de una "manera diferente y más moderna".⁶

Un único repositorio reúne silos de datos en toda la organización para ayudar a permitir la innovación de datos corporativos, lo que proporciona a los empleados el acceso y los análisis para tomar decisiones basadas en datos.

Beneficios clave⁷

- Aumento de la capacidad de uso de los datos: **10 %**
- Aumento traducido de los ingresos anuales: **2,01 mil millones de dólares**

6 Un proveedor de dispositivos médicos crea una solución de datos Azure preparada para cualquier futuro. Microsoft. 8 de junio de 2018. <https://customers.microsoft.com/story/coloplast-health-provider-azure>

7 Basado en la mediana de las empresas de Fortune 1000. Medición de los impactos empresariales de los datos eficaces. Anitesh Barua, Deepa Mani, Rajiv Mukherjee. <http://www.datascienceassn.org/sites/default/files/Measuring%20Business%20Impacts%20of%20Effective%20Data%20I.pdf>

8 Un proveedor de dispositivos médicos crea una solución de datos Azure preparada para cualquier futuro. Microsoft. 8 de junio de 2018. <https://customers.microsoft.com/story/coloplast-health-provider-azure>

Coloplast cuenta con
8 instalaciones de
producción y una base
de clientes que abarca

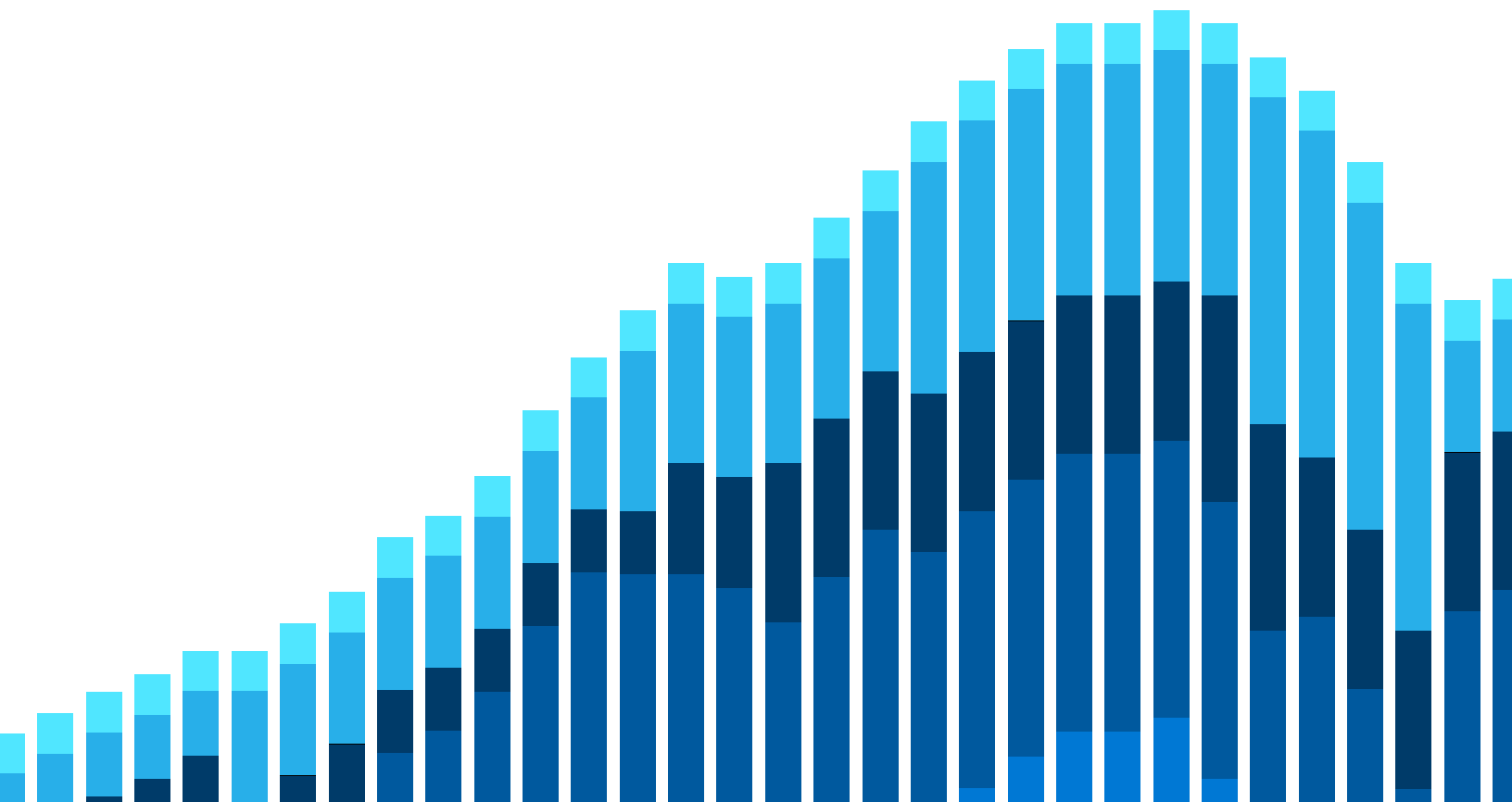
138
países⁸

Esto representa el 70 % de todos los países de la Tierra



Obtenga más información sobre cómo **Coloplast** impulsó una mejor toma de decisiones empresariales al mejorar la accesibilidad de los datos con Azure.

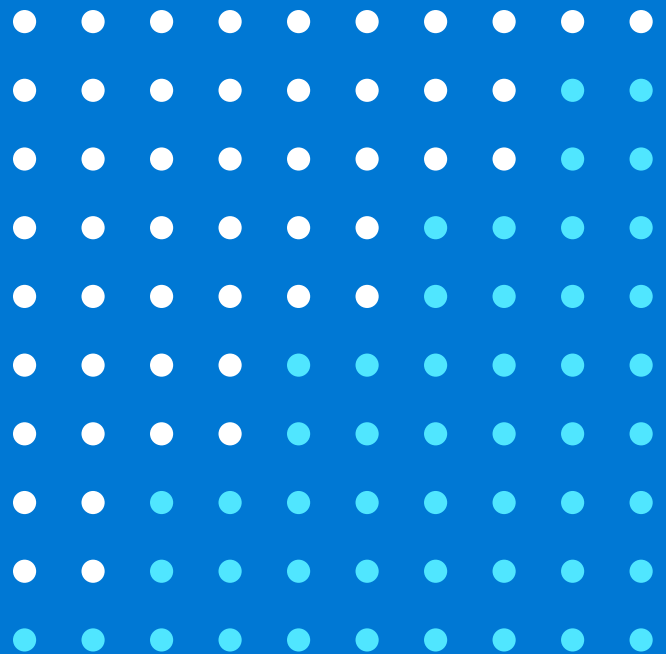
Conectar los análisis de datos y la rentabilidad



Los datos impulsan el éxito corporativo. Permitir a los empleados tomar decisiones basadas en análisis empíricos ahorra dinero e impulsa los ingresos. Por ejemplo, el minorista brasileño Fast Shop capacitó a sus vendedores con la información de precios de artículos más actualizada. En consecuencia, los empleados de la planta podrían tomar decisiones de precios en tiempo real.

¿Cómo pueden los empleados obtener más información de los datos corporativos? Independientemente de su segmento, las oportunidades están ahí para proporcionar a los empleados las herramientas que los ayuden a tomar mejores decisiones para su negocio.

Para mantener la competitividad, Fast Shop ofrece una experiencia única y personalizada en cada una de sus **más de 100** ubicaciones físicas⁹



⁹ El minorista brasileño destaca entre la multitud con la plataforma de análisis de datos. Microsoft. 17 de julio de 2017. <https://customers.microsoft.com/story/fast-shop>

Analytics in
Azure es hasta
**14 veces
más rápido**

y cuesta un
94 % menos
que otros
proveedores de nube.¹⁰

¹⁰ Analytics en Azure es hasta 14 veces más rápido y cuesta un 94 % menos que otros proveedores de nube. ¿Por qué usar otra opción? Julia White, vicepresidenta corporativa, Microsoft Azure. 7 de febrero de 2019. <https://azure.microsoft.com/blog/analytics-in-azure-is-up-to-14x-faster-and-costs-94-less-than-other-cloud-providers-why-go-anywhere-else/>

¹¹ Basado en la mediana de las empresas de Fortune 1000. Medición de los impactos empresariales de los datos eficaces. Anitesh Barua, Deepa Mani, Rajiv Mukherjee. <http://www.datascienceassn.org/sites/default/files/Measuring%20Business%20Impacts%20of%20Effective%20Data%20I.pdf>



Yo mismo podría enviar datos a Azure y producir informes sin pasar por un proceso formal...

Yo diría que desarrollamos alrededor del 90 % de la solución sin ayuda de TI... La curva de aprendizaje es casi inexistente.

— Souza Lima, científico de datos, Fast Shop

Los datos hacen que su corporación funcione, pero los datos necesitan ser un activo que también impulsa ahorros o ingresos.

Beneficios clave¹¹

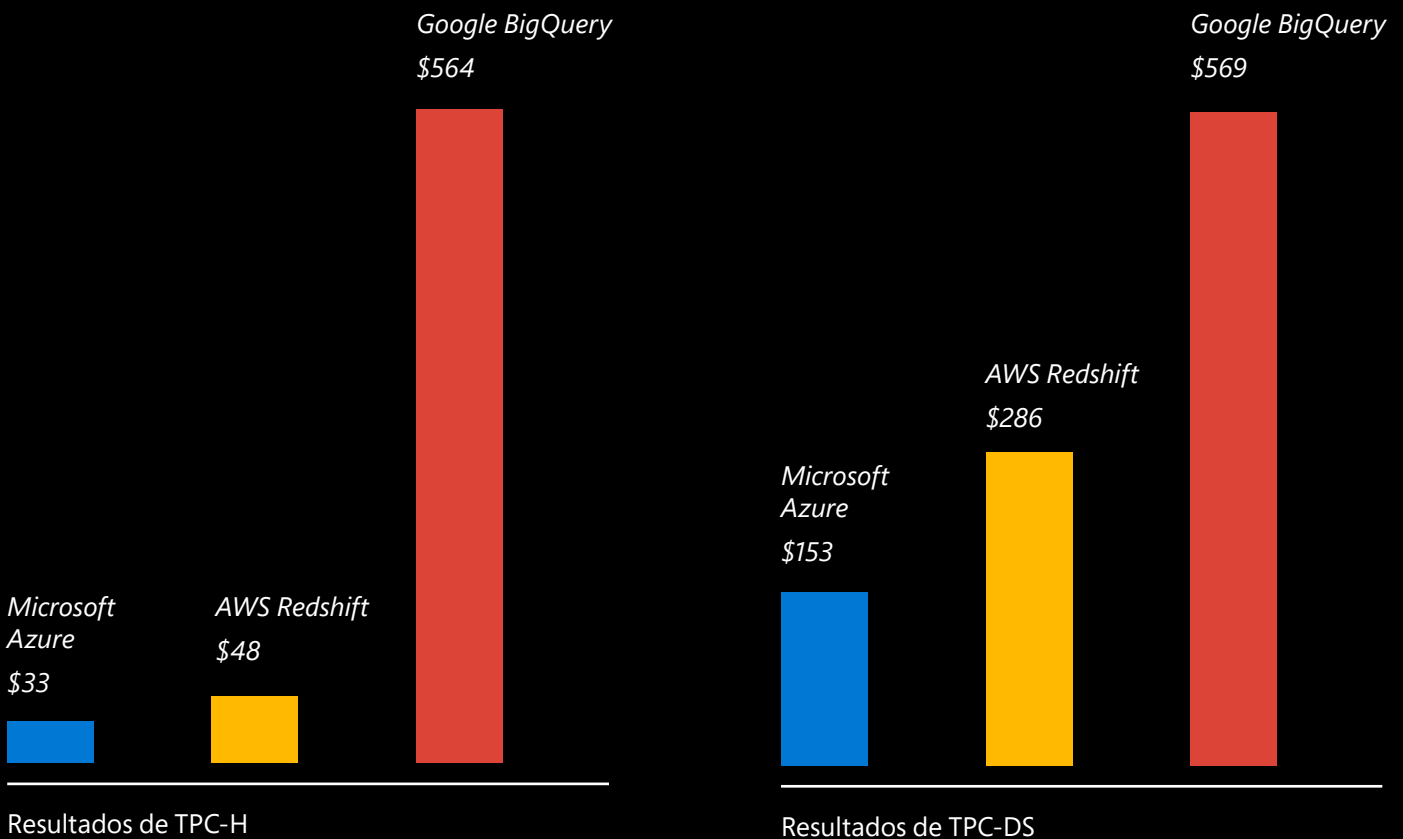
- Aumento de la inteligencia y accesibilidad remota de los datos: **10 %**
- Aumento del ingreso neto anual traducido: **5,4 millones de dólares**



Obtenga más información sobre cómo **Fast Shop** aumentó los ingresos al capacitar a su equipo de ventas mediante información basada en datos con Azure.

SQL Data Warehouse sobresale en la mayoría de las pruebas de referencia de velocidad de consulta¹² y demuestra constantemente un mejor rendimiento de precios que Google BigQuery y Amazon Redshift.

Comparación precio y rendimiento. Más bajo es mejor.



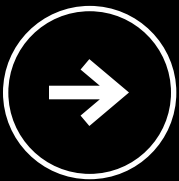
¹² Reclamaciones sobre el rendimiento y precio-rendimiento basadas en datos de un estudio encargado por Microsoft y llevado a cabo por GigaOm en enero de 2019 para el informe de referencia TPC-H y en marzo de 2019 para el informe de referencia TPC-DS. Analytics in Azure es hasta 14 veces más rápido y cuesta un 94 % menos, según la prueba de referencia TPC-H, y es hasta 12 veces más rápido y cuesta un 73 % menos, según la prueba de referencia TPC-DS.

Los datos de referencia se obtienen de los estándares reconocidos de la industria, TPC Benchmark™ H (TPC-H) y TPC Benchmark™ DS (TPC-DS), y se basan en pruebas de rendimiento de ejecución de consultas de 66 consultas para TPC-H y 309 consultas para TPC-DS, llevadas a cabo por GigaOm en enero 2019 y marzo de 2019, respectivamente; pruebas encargadas por Microsoft. GigaOm calcula el rendimiento de los precios como la métrica TPC-H/TPC-DS de costo de propiedad dividida por consulta compuesta. Los precios se basan en los precios de Estados Unidos disponibles públicamente a partir de enero de 2019 para consultas TPC-H y marzo de 2019 para consultas TPC-DS. El rendimiento real y los precios pueden variar.

Próximos pasos

Cada empresa está utilizando datos para tomar decisiones de negocios. Microsoft tiene las tecnologías para tomar sus inversiones actuales y ofrecer aún más valor a su empresa. Y con Azure como plataforma, no necesita comprometer la seguridad ni la privacidad.

Ya sea que respete la seguridad corporativa, unifique múltiples silos de datos en uno, proporcione un motor de análisis robusto o entregue análisis e informe a las masas, Microsoft puede ayudarlo a alcanzar sus objetivos de datos.



Obtenga más información sobre la potencia inigualable de [Azure SQL Data Warehouse](#) y su [integración nativa con Power BI](#).

Empiece con una [prueba gratuita](#).